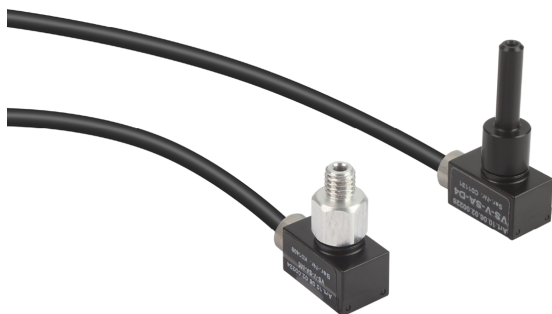


Реле вакуума VS-V-SD

Диапазон измерений от -1 бар до 0 бар



Реле вакуума VS-V-SD

Пригодность для применения в конкретных отраслях промышленности

Применения

- Электронное реле вакуума для измерения значений вакуума рядом с присоской
- Удаленная оценка сигналов
- Обработка выходных сигналов, например, сохраненного программного контроллера
- Идеально подходит для вывода сигналов присутствия детали
- Для использования во всех областях автоматизированного перемещения

Конструкция

- Мини-переключатель с корпусом и прочно прикрепленным соединительным кабелем (3 м)
- Доступен с винтовым или штекерным разъемом
- Цифровой выходной сигнал (постоянно установлен на -600 мбар)

Основные характеристики продукта

- Очень компактное, легкое реле для вакуумных систем, оптимальный вариант для высоких ускорений
- Высочайшая точность измерения для высокоточных выходных сигналов
- Гибкие возможности для монтажа с использованием резьбы (M3 или M5) или вставной трубы (диаметр 4 или 6 мм)

Код кодировки Реле вакуума VS-V-SD

VS	-	V	-	SD	-	60	-	STR6
1		2		3		4		5

1 – Abbreviated designation

Code	Version
VS	VS

2 – Measuring range

Code	Measuring range in bar
V	-1 to 0

3 – Principle of function

Code	Type
SD	Sensor digital

4 – Switching point

Code	Switching point in mbar
60	Switching point -600

5 – Vacuum connection

Code	Connection
STR4	STR4 plug-in tube
STR6	STR6 plug-in tube
M3-AG	M3-AG (AG = male (M))
M5-AG	M5-AG

Реле вакуума VS-V-SD поставляется в виде готового к подключению изделия.

Реле вакуума VS-V-SD

Диапазон измерений от -1 бар до 0 бар

Данные для заказа Реле вакуума VS-V-SD

Тип	№ детали.
VS-V-SD 60 STR4	10.06.02.00259
VS-V-SD 60 STR6	10.06.02.00260
VS-V-SD 60 M3-AG	10.06.02.00258
VS-V-SD 60 M5-AG	10.06.02.00257

Технические данные Реле вакуума VS-V-SD

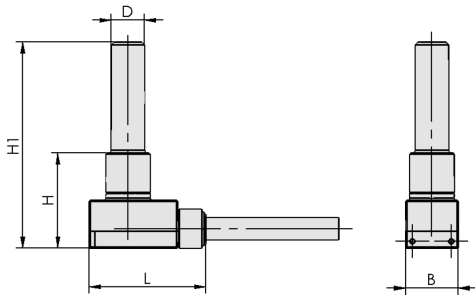
Тип	Измеряемая среда	Диапазон измерения [бар]	Максимальная безопасность при избыточном давлении [bar]	Воспроизводительность	Гистерезис	Входы / выходы	Разрывная способность макс. [mA]	Точка переключения
VS-V-SD 60 STR4	Неагрессивные газы; сухой воздух без масла	-1,0 ... 0,0 bar	5	± 1% от полной шкалы	Фиксированное: прибл. 20 мбар	1 цифровой	60	- 600
VS-V-SD 60 STR6	Неагрессивные газы; сухой воздух без масла	-1,0 ... 0,0 bar	5	± 1% от полной шкалы	Фиксированное: прибл. 20 мбар	1 цифровой	60	- 600
VS-V-SD 60 M3-AG	Неагрессивные газы; сухой воздух без масла	-1,0 ... 0,0 bar	5	± 1% от полной шкалы	Фиксированное: прибл. 20 мбар	1 цифровой	60	- 600
VS-V-SD 60 M5-AG	Неагрессивные газы; сухой воздух без масла	-1,0 ... 0,0 bar	5	± 1% от полной шкалы	Фиксированное: прибл. 20 мбар	1 цифровой	60	- 600

Тип	Индикация	Электрическое подключение	Напряжение	Тип защиты IP	Влияние температуры	Температура эксплуатации [°C]	Длина кабеля Lk [m]	Вес [g]
VS-V-SD 60 STR4	LED	Кабель	10-24 В - постоянный ток	IP 40	± 3% от полной шкалы	0 ... 50 °C	3	5
VS-V-SD 60 STR6	LED	Кабель	10-24 В - постоянный ток	IP 40	± 3% от полной шкалы	0 ... 50 °C	3	5
VS-V-SD 60 M3-AG	LED	Кабель	10-24 В - постоянный ток	IP 40	± 3% от полной шкалы	0 ... 50 °C	3	5
VS-V-SD 60 M5-AG	LED	Кабель	10-24 В - постоянный ток	IP 40	± 3% от полной шкалы	0 ... 50 °C	3	5

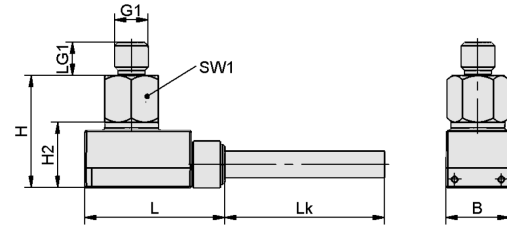
Реле вакуума VS-V-SD

Диапазон измерений от -1 бар до 0 бар

Конструктивные данные Реле вакуума VS-V-SD



VS-V-SD-STR4, VS-V-SD-STR6



VS-V-SD-M3, VS-V-SD-M5

Реле вакуума VS-V-SD

Диапазон измерений от -1 бар до 0 бар

ⓘ Конструктивные данные Реле вакуума VS-V-SD

Тип	B [mm]	D [mm]	G1	H [mm]	H1 [mm]	H2 [mm]	L [mm]	LG1 [mm]	Lk [m]	SW1 [mm]
VS-V-SD 60 STR4	9.5	4	-	17.2	32.2	10	21	-	3	-
VS-V-SD 60 STR6	9.5	6	-	17.2	37.2	10	21	-	3	-
VS-V-SD 60 M3-AG	9.5	-	M3-M	16.9	-	10	21	3	3	8
VS-V-SD 60 M5-AG	9.5	-	M5-M	16.9	-	10	21	5	3	8